

# 1400 PLUS 1400 litres double température



## Caractéristiques



### A Unité de réfrigération

Sparblock plug-in - système ventilé monobloc

### B Évaporateur

Traité par cataphorèse, serpentin en acier INOX 316L

### C Controllore

Écran tactile capacitif

### D Porte

Épaisseur 60mm, ouverture réversible droite/gauche, à fermeture automatique, ouverture à 110 °, joint magnétique à double chambre amovible

### E Épaisseur d'isolation

60 mm - polyuréthane HFO (sans CFC ni HCFC)

### G Finition externe

Acier inox protégé, dos et toit galvanisés

### J Support au plancher

Pieds en inox, fond ext. galvanisé

### K Angles arrondis/pièces amovibles

Pour faciliter l'entretien

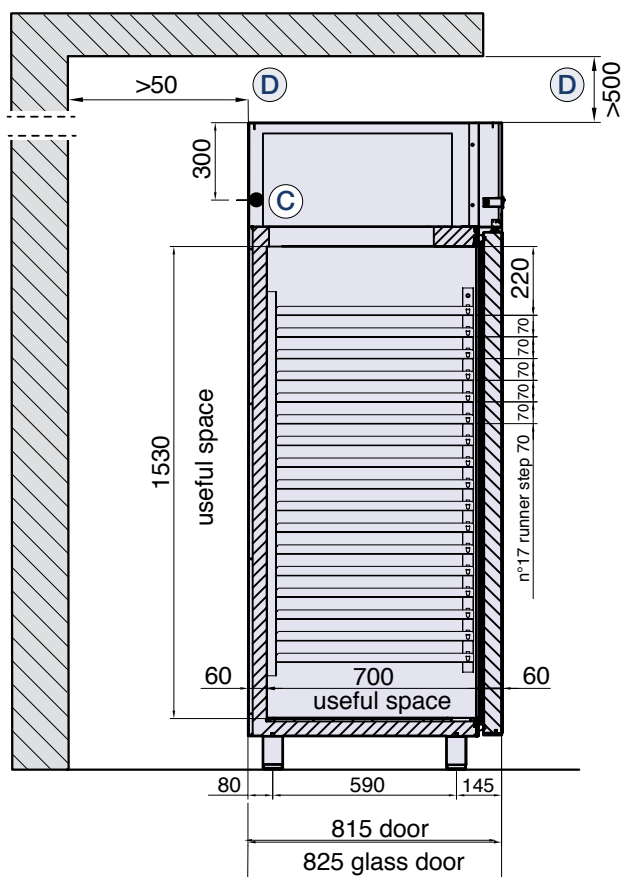
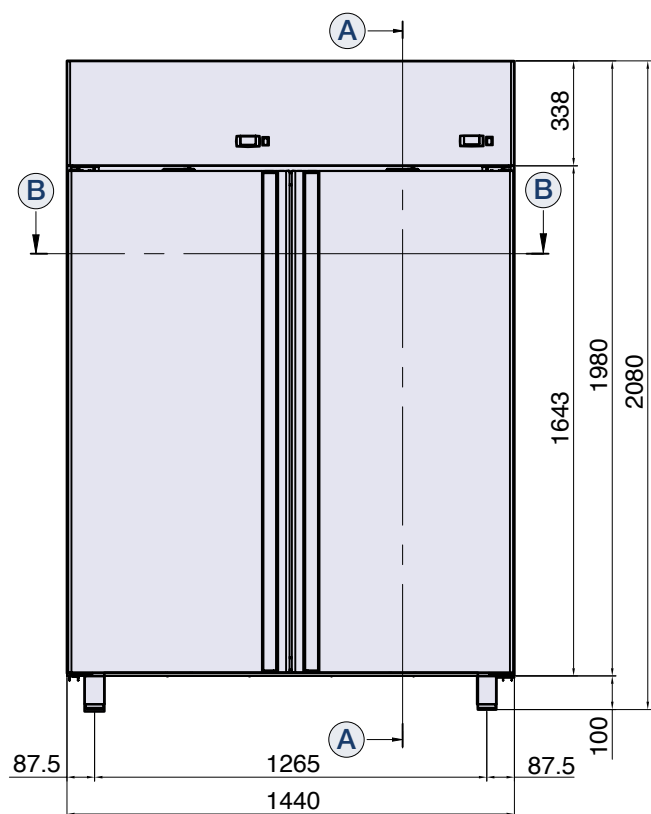
### N Éclairage

De série

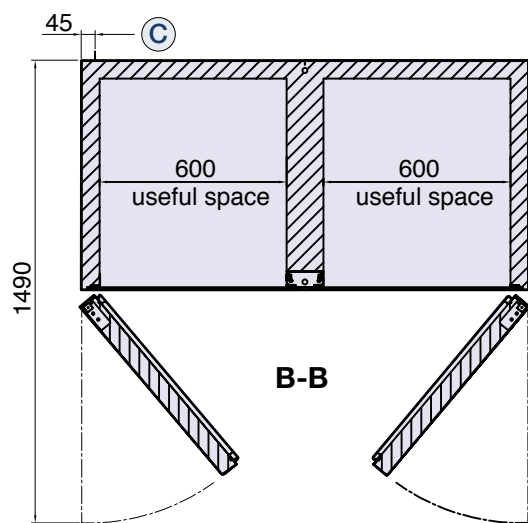
### R Serrure

con chiave di serie

# Dessin technique et prédispositions



**A-A**



**B-B**

**A Plan de section**

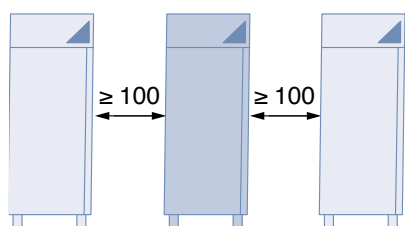
**B Plan de section**

**C Sortie du cordon d'alimentation (2 m de longueur)**

ATTENTION ! Prévoir, pour l'installation, l'intervention d'un électricien qualifié pour le branchement au tableau électrique.

**D Distances minimales imposées**

ATTENTION ! La distance des appareils chauds (friteuse ou four) doit être d'au moins 50 cm.



# Caractéristiques techniques

<b>Température (°C)</b>										
<b>Modèle</b>	--	--	--	--	DA1412PN-3	DA1412NN-3	--	--	DA1412NNSG-3	DA1412PNSG-3
<b>Portes</b>										
<b>Dimensions (mm)</b> L x P x H	1440 x 815 x 2080	1440 x 815 x 2080	1440 x 815 x 2080	1440 x 815 x 2080	1440 x 815 x 2080	1440 x 815 x 2080	1440 x 815 x 2080	1440 x 815 x 2080	1440 x 815 x 2080	1440 x 815 x 2080
<b>Emballage (mm)</b> L x P x H	1465 x 860 x 2240	1465 x 860 x 2240	1465 x 860 x 2240	1465 x 860 x 2240	1465 x 860 x 2240	1465 x 860 x 2240	1465 x 860 x 2240	1465 x 860 x 2240	1465 x 860 x 2240	1465 x 860 x 2240
<b>Gaz réfrigérant</b>										
<b>Absorption (W)</b>	1020	1020	1020	1020	1280	1540	60	60	60	60
<b>Voltage (V-Hz)</b>	AC 230V 1N+T (50Hz)/ AC 230V 1N+T (60Hz)	AC 230V 1N+T (50Hz)/ AC 230V 1N+T (60Hz)	AC 230V 1N+T (50Hz)/ AC 230V 1N+T (60Hz)	AC 230V 1N+T (50Hz)/ AC 230V 1N+T (60Hz)	AC 230V 1N+T (50Hz)/ AC 230V 1N+T (60Hz)	AC 230V 1N+T (50Hz)/ AC 230V 1N+T (60Hz)	AC 230V 1N+T (50Hz)/ AC 230V 1N+T (60Hz)	AC 230V 1N+T (50Hz)/ AC 230V 1N+T (60Hz)	AC 230V 1N+T (50Hz)/ AC 230V 1N+T (60Hz)	AC 230V 1N+T (50Hz)/ AC 230V 1N+T (60Hz)
<b>Poids net (kg)</b>	219	220	219	220	223	227	193	193	194	194
<b>Poids brut (kg)</b>	241	242	241	242	245	249	215	215	216	216
<b>Bacs-Grilles inclus (n.)</b>	7 grilles GN 2/1 650x530	7 grilles GN 2/1 650x530	7 grilles GN 2/1 650x530	7 grilles GN 2/1 650x530	7 grilles GN 2/1 650x530	7 grilles GN 2/1 650x530	7 grilles GN 2/1 650x530	7 grilles GN 2/1 650x530	7 grilles GN 2/1 650x530	7 grilles GN 2/1 650x530

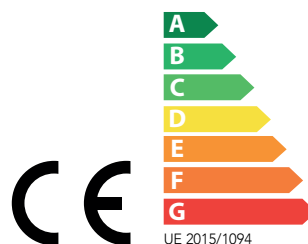
## Équipement standard

- Grilles plastifiées avec glissières
- Serrure à clé
- Éclairage sous le panneau de commande



**DALMEC**

DALMEC by DAL SANTO srl  
Via Fabio Filzi, 46 - 31036 Istrana (TV) - ITALY  
www.dal-mec.it - info@dal-mec.it



UE 2015/1094